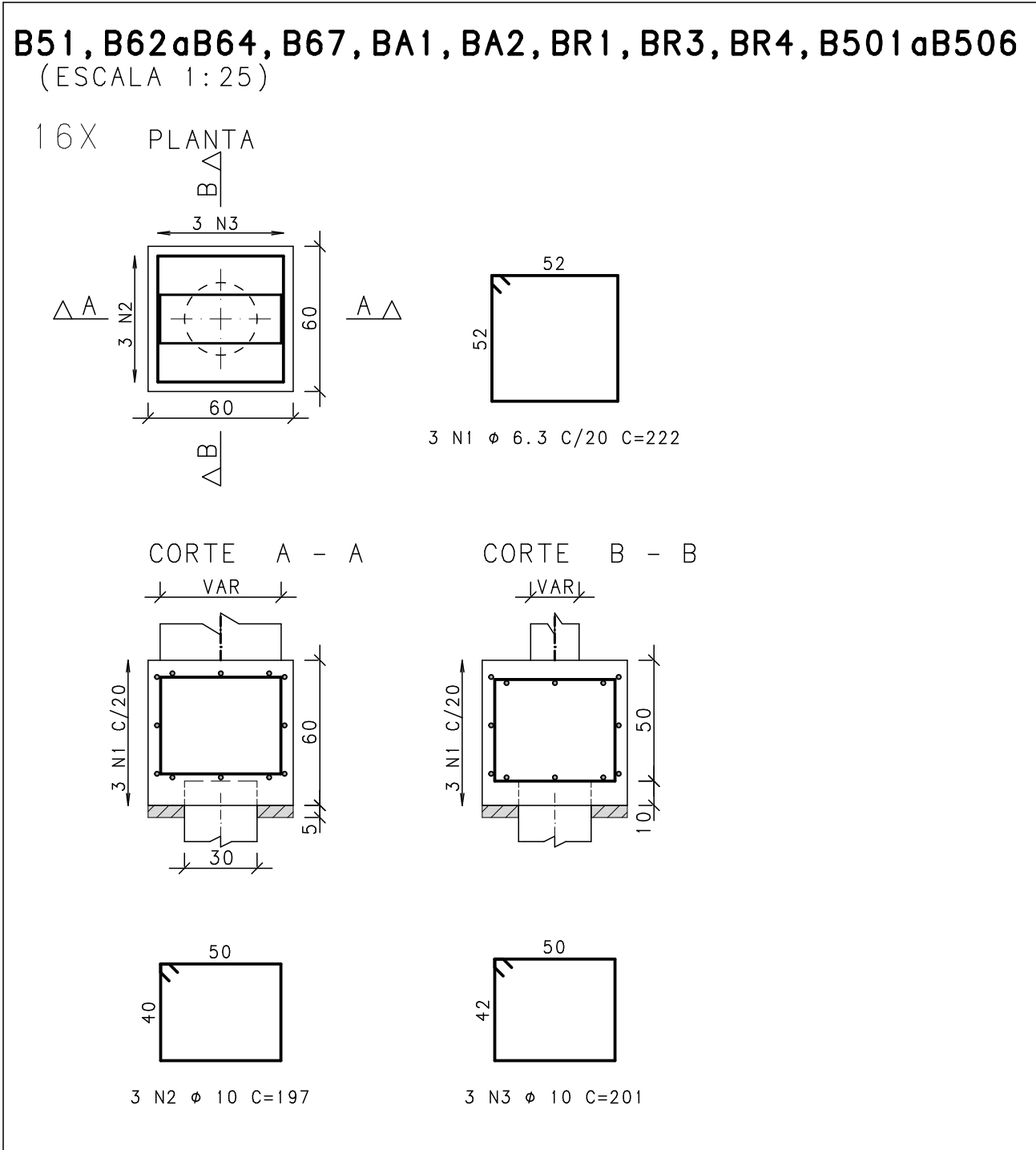
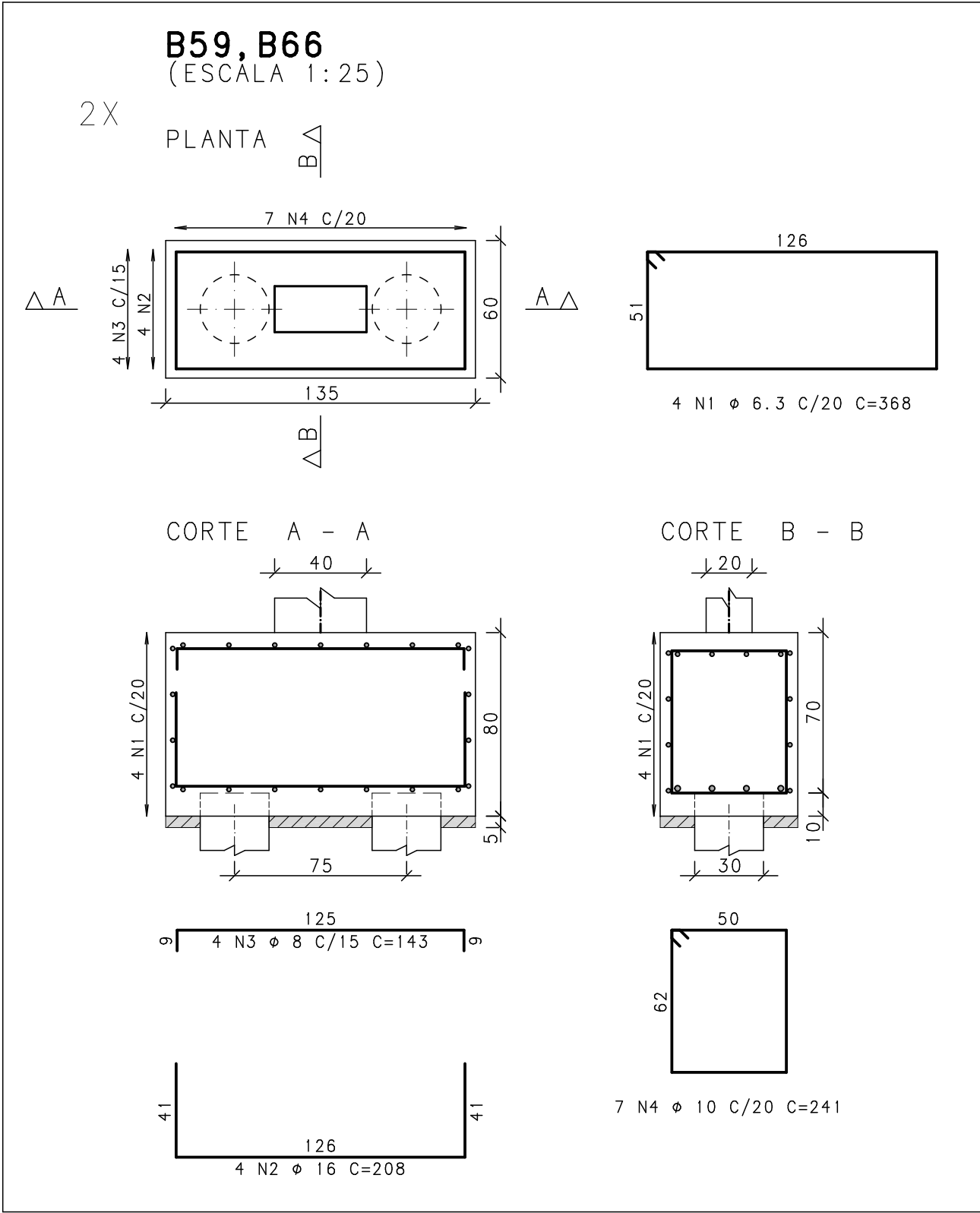
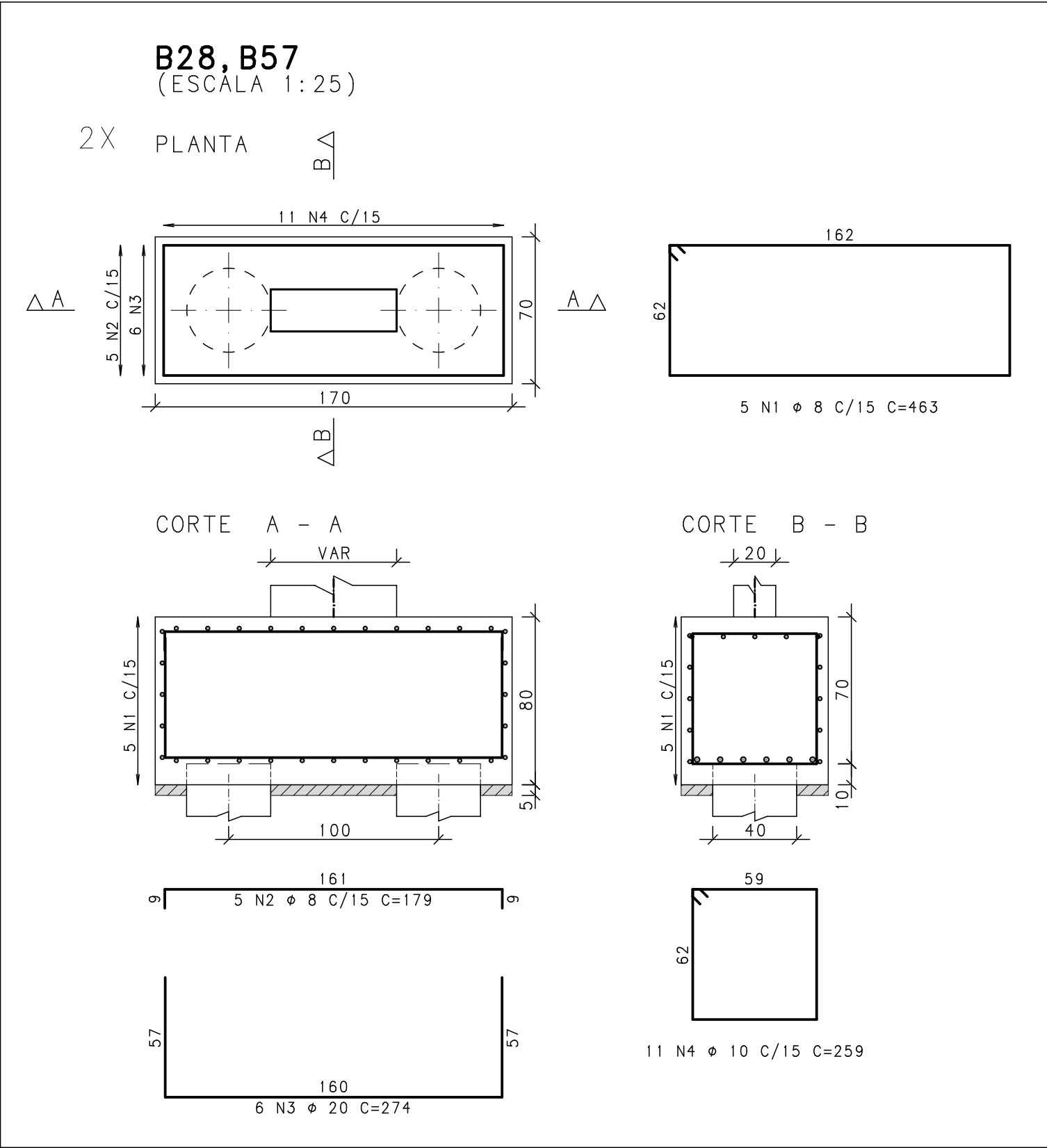
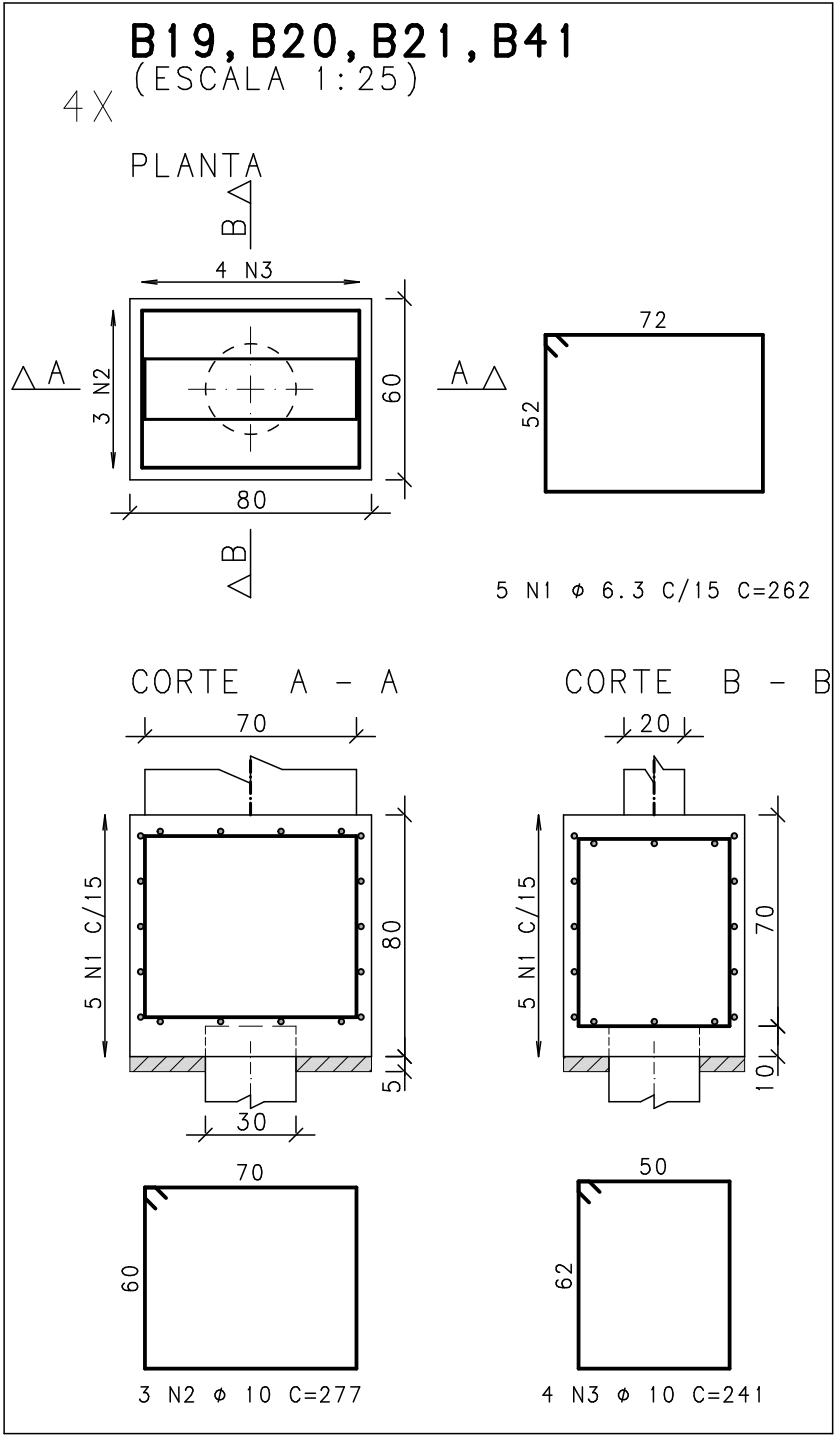


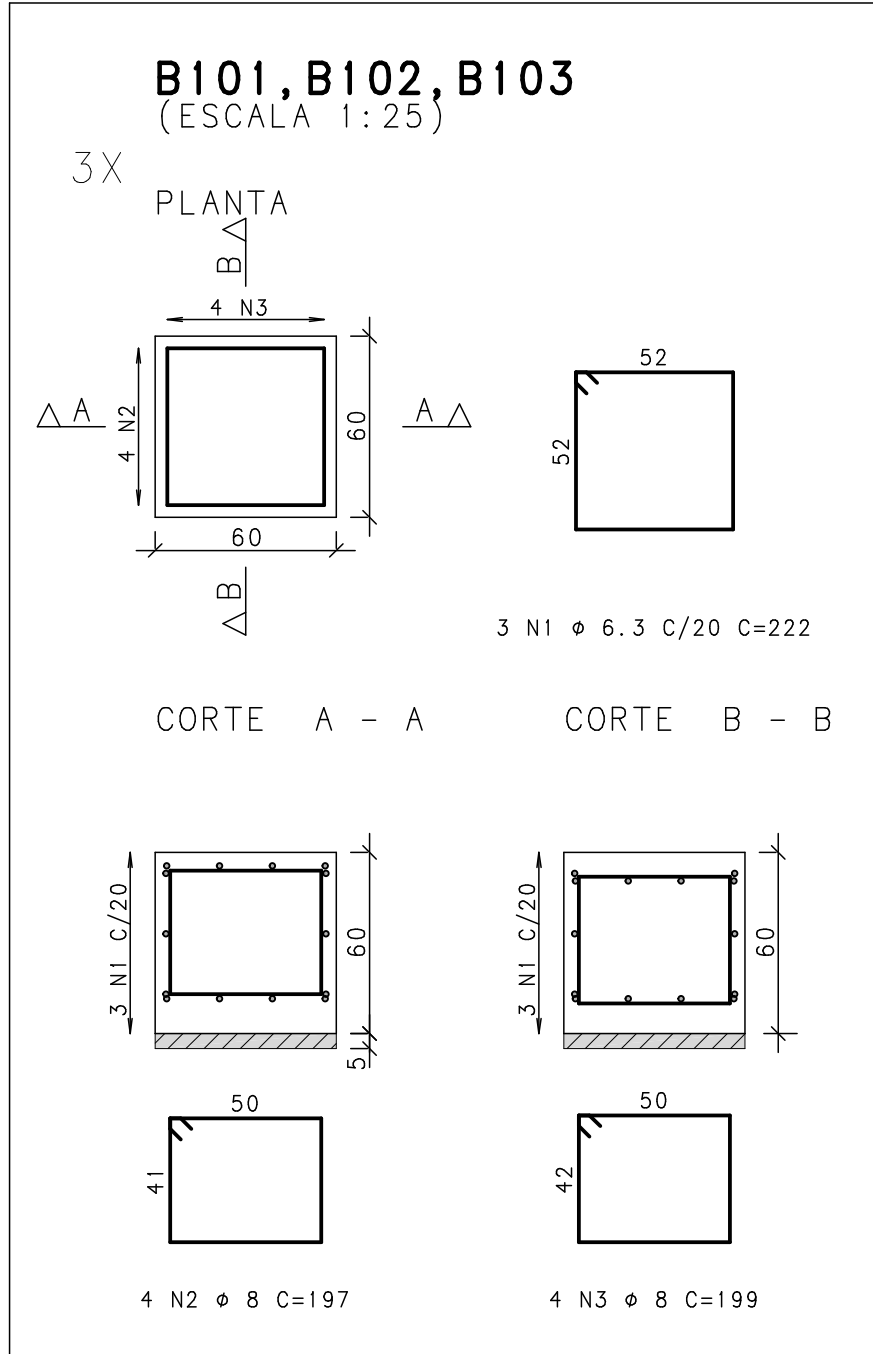
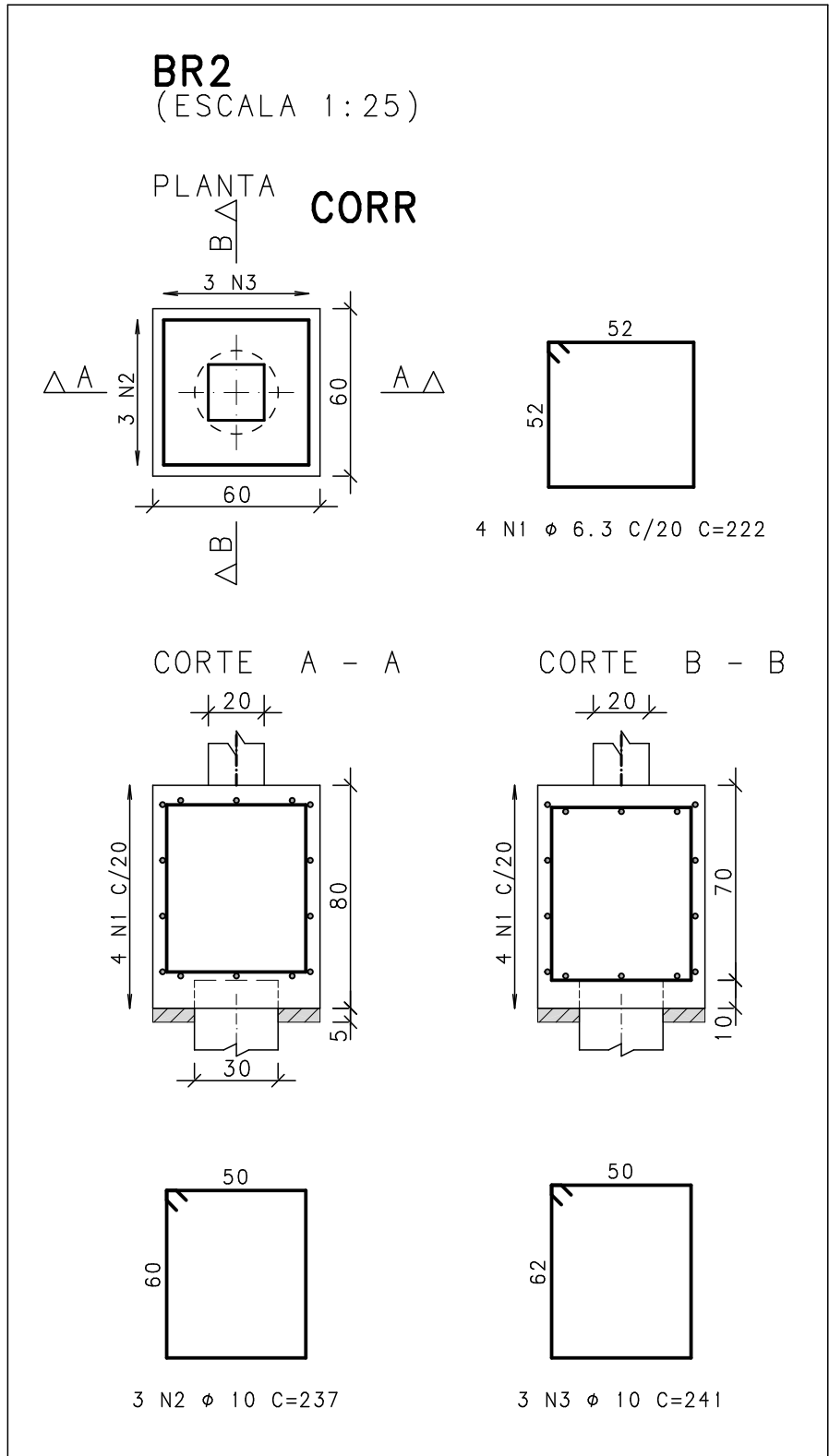
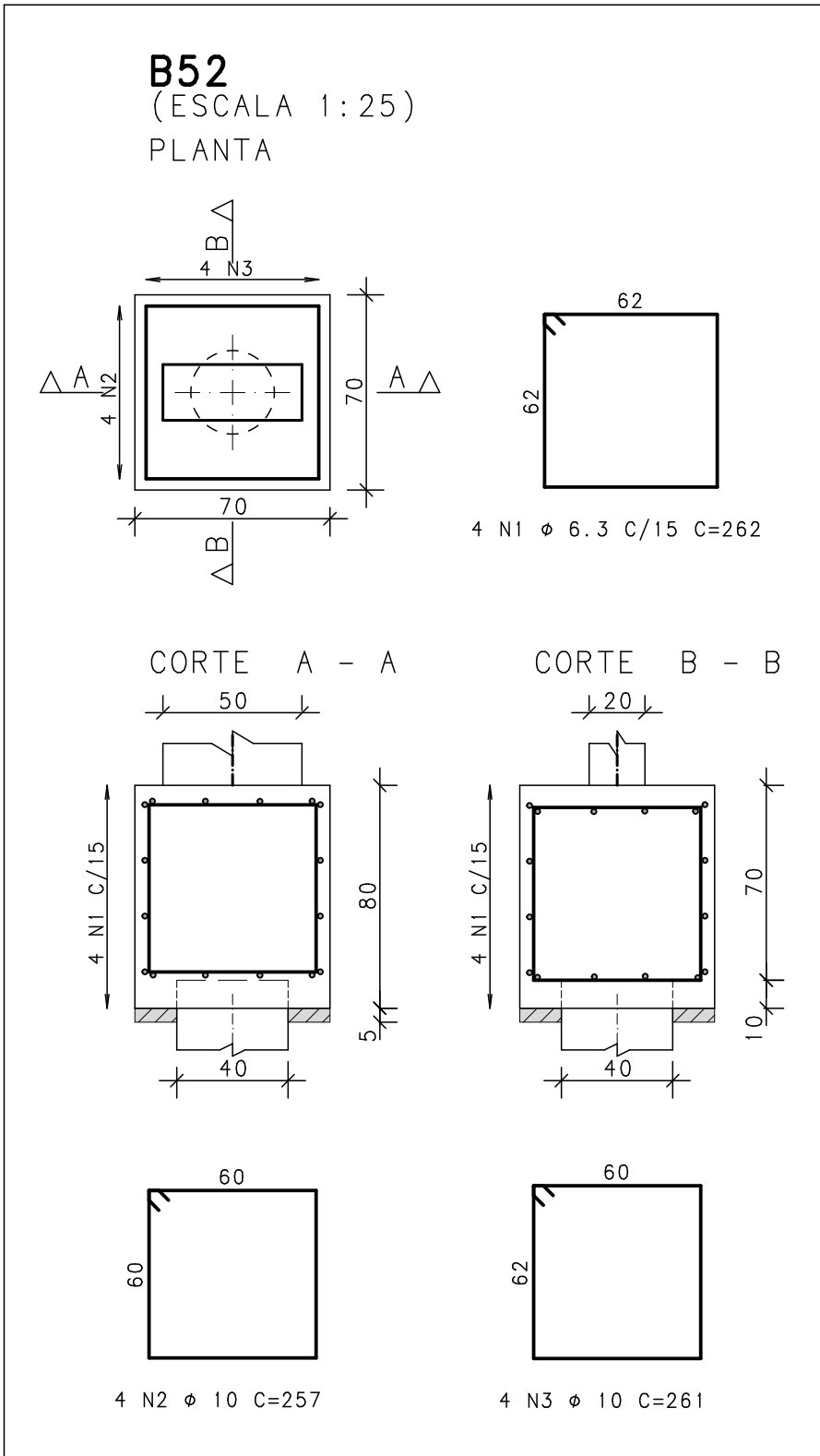
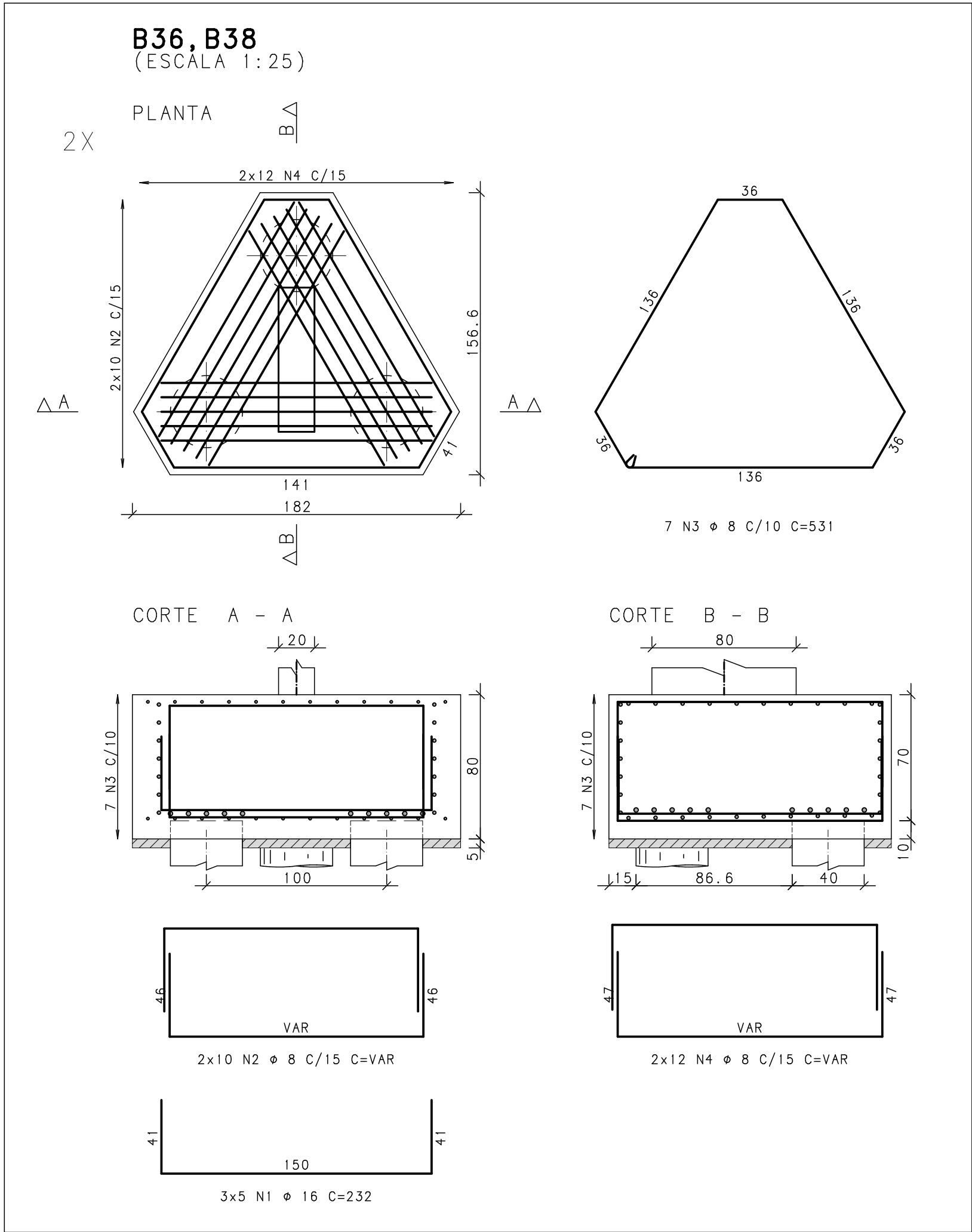
ESTCON PROJETOS E ENGENHARIA LTDA - PL 035-GER-ARR-016-R00-PLY 25/11/2020 17:46:41

CONTROLE DE REVISÃO				
REV	DESCRIÇÃO	ELAB.	APR.	DATA
01	REVISÃO	01	01	01
02	REVISÃO	02	02	02
03	REVISÃO	03	03	03
04	REVISÃO	04	04	04
05	REVISÃO	05	05	05
06	REVISÃO	06	06	06
07	REVISÃO	07	07	07
08	REVISÃO	08	08	08
09	REVISÃO	09	09	09
10	REVISÃO	10	10	10
11	REVISÃO	11	11	11
12	REVISÃO	12	12	12
13	REVISÃO	13	13	13
14	REVISÃO	14	14	14
15	REVISÃO	15	15	15
16	REVISÃO	16	16	16
17	REVISÃO	17	17	17
18	REVISÃO	18	18	18
19	REVISÃO	19	19	19
20	REVISÃO	20	20	20
21	REVISÃO	21	21	21
22	REVISÃO	22	22	22
23	REVISÃO	23	23	23
24	REVISÃO	24	24	24
25	REVISÃO	25	25	25
26	REVISÃO	26	26	26
27	REVISÃO	27	27	27
28	REVISÃO	28	28	28
29	REVISÃO	29	29	29
30	REVISÃO	30	30	30
31	REVISÃO	31	31	31
32	REVISÃO	32	32	32
33	REVISÃO	33	33	33
34	REVISÃO	34	34	34
35	REVISÃO	35	35	35
36	REVISÃO	36	36	36
37	REVISÃO	37	37	37
38	REVISÃO	38	38	38
39	REVISÃO	39	39	39
40	REVISÃO	40	40	40
41	REVISÃO	41	41	41
42	REVISÃO	42	42	42
43	REVISÃO	43	43	43
44	REVISÃO	44	44	44
45	REVISÃO	45	45	45
46	REVISÃO	46	46	46
47	REVISÃO	47	47	47
48	REVISÃO	48	48	48
49	REVISÃO	49	49	49
50	REVISÃO	50	50	50
51	REVISÃO	51	51	51
52	REVISÃO	52	52	52
53	REVISÃO	53	53	53
54	REVISÃO	54	54	54
55	REVISÃO	55	55	55
56	REVISÃO	56	56	56
57	REVISÃO	57	57	57
58	REVISÃO	58	58	58
59	REVISÃO	59	59	59
60	REVISÃO	60	60	60
61	REVISÃO	61	61	61
62	REVISÃO	62	62	62
63	REVISÃO	63	63	63
64	REVISÃO	64	64	64
65	REVISÃO	65	65	65
66	REVISÃO	66	66	66
67	REVISÃO	67	67	67
68	REVISÃO	68	68	68
69	REVISÃO	69	69	69
70	REVISÃO	70	70	70
71	REVISÃO	71	71	71
72	REVISÃO	72	72	72
73	REVISÃO	73	73	73
74	REVISÃO	74	74	74
75	REVISÃO	75	75	75
76	REVISÃO	76	76	76
77	REVISÃO	77	77	77
78	REVISÃO	78	78	78
79	REVISÃO	79	79	79
80	REVISÃO	80	80	80
81	REVISÃO	81	81	81
82	REVISÃO	82	82	82
83	REVISÃO	83	83	83
84	REVISÃO	84	84	84
85	REVISÃO	85	85	85
86	REVISÃO	86	86	86
87	REVISÃO	87	87	87
88	REVISÃO	88	88	88
89	REVISÃO	89	89	89
90	REVISÃO	90	90	90
91	REVISÃO	91	91	91
92	REVISÃO	92	92	92
93	REVISÃO	93	93	93
94	REVISÃO	94	94	94
95	REVISÃO	95	95	95
96	REVISÃO	96	96	96
97	REVISÃO	97	97	97
98	REVISÃO	98	98	98
99	REVISÃO	99	99	99
100	REVISÃO	100	100	100



ACO	POS	BIT (mm)	QUANT	COMPRIMENTO UNIT (cm)	TOTAL (cm)
B19, B20, B21, B41 (X4)					
50A	1	6.3	20	262	5240
50A	2	10	12	277	3324
50A	3	10	16	241	3856
B28, B57 (X2)					
50A	1	8	10	463	4630
50A	2	8	10	179	1790
50A	3	20	12	274	3288
50A	4	10	22	259	5698
B36, B38 (X2)					
50A	1	16	30	232	6960
50A	2	8	40	--VAR--	8280
50A	3	8	14	531	7434
50A	4	8	48	--VAR--	9264
B51, B62aB64, B67, BA1, BA2, BR1, BR3, BR4, B501aB506 (X16)					
50A	1	6.3	48	222	10656
50A	2	10	48	197	9456
50A	3	10	48	201	9648
B52					
50A	1	6.3	4	262	1048
50A	2	10	4	257	1028
50A	3	10	4	261	1044
B59, B66 (X2)					
50A	1	6.3	8	368	2944
50A	2	16	8	208	1664
50A	3	8	8	143	1144
50A	4	10	14	241	3374
B101, B102, B103 (X3)					
50A	1	6.3	9	222	1998
50A	2	8	12	197	2364
50A	3	8	12	199	2388
BR2					
50A	1	6.3	4	222	888
50A	2	10	3	237	711
50A	3	10	3	241	723

RESUMO AÇO CA 50-60			
ACO	BIT (mm)	COMPR (m)	PESO (kg)
50A	6.3	228	56
50A	8	373	147
50A	10	389	240
50A	16	86	136
50A	20	33	81
Peso Total		50A =	660 kg



- NOTAS
- DIMENSÕES EM CENTÍMETROS, ELEVÇÕES EM METROS
  - CONCRETO ESTRUTURAL:  
Fck >= 30 MPa  
CONSUMO DE CIMENTO >= 320,0 kg/m³.
  - FATOR ÁGUA/CIMENTO MÁXIMO: 0,60
  - CLASSE DE AGRESSIVIDADE II - URBANA
  - MÓDULO DE ELASTICIDADE INICIAL A 28 DIAS IGUAL A 30670 MPa
  - REALIZAR OS PROCEDIMENTOS DE CURA, RETIRADA DE FORMAS E DO ESCORAMENTO CONFORME NBR 14931:2004:  
PROCEDER COM A CURA ÚMIDA POR NO MÍNIMO 07 (SETE) DIAS OU UTILIZAR A CURA QUÍMICA DOS ELEMENTOS DE CONCRETO.
  - A EXECUÇÃO DA ESTRUTURA DEVERÁ CONTAR COM O ACOMPANHAMENTO DE UM TECNÓLOGO DE CONCRETO
  - O ENGENHEIRO RESPONSÁVEL PELA OBRA DEVERÁ OBEDECER AS RECOMENDAÇÕES DAS NORMAS TÉCNICAS APLICÁVEIS, DEDICANDO ESPECIAL ATENÇÃO AS SEGUINTE ATIVIDADES:
    - CONCRETO: PREPARO, CONTROLE, RECEBIMENTO, TRANSPORTE, LANÇAMENTO, ADENSAMENTO E CURA
    - FÓRMA: CONFERÊNCIA DAS MEDIDAS E POSIÇÕES, LIMPEZA, ESTANQUEIDADE, SATURAÇÃO DAS FÓRMAS ABSORVENTES (RETIRAR EXCESSO DE ÁGUA), CUIDADO COM O USO DOS DESMOLDANTES E RETIRADA DAS FÓRMAS
    - ARMAÇÃO: LIMPEZA, MONTAGEM, COBRIMENTO (USO DE ESPACADORES PLÁSTICOS ADEQUADOS), E GARANTIA DA POSIÇÃO DAS ARMADURAS ANTES E DURANTE A CONCRETAGEM
  - COBRIMENTO MÍNIMO DA ARMADURA:  
LAJES=2,0cm; VIGAS E PILARES=2,5cm; BLOCOS=5,0CM; ESTACAS=4,0cm.
  - RECOMENDA-SE QUE OS MATERIAIS (AÇO E CONCRETO) UTILIZADOS NESTE PROJETO SEJAM SUBMETIDOS A ENSAIOS TECNOLÓGICOS
  - PREVER DRENAGEM E/OU IMPERMEABILIZAÇÃO PARA AS CORTINAS (CONTENÇÕES).
  - CONFERIR MEDIDAS NO LOCAL.

EXE	00	PROJETO EXECUTIVO - LICITAÇÃO OBRA	EFICÁCIA	25/11/20
TIPO	REV	DESCRIÇÃO	DESENHO	
REVISÕES				
MINISTÉRIO PÚBLICO DO ESTADO DE MINAS GERAIS				
SEDE DAS PROMOTORIAS DE JUSTIÇA DA COMARCA DE RIBEIRÃO DAS NEVES				
ENDEREÇO: RUA VERA LÚCIA DE OLIVEIRA ANDRADE, S/N, BAIRRO VILA ESPLANADA, RIBEIRÃO DAS NEVES			ÁREA TERRENO: 3.235,71m2	
PROPRIETÁRIO:			ÁREA CONSTRUÍDA: 3.915,46m2	
			CNPJ: 20.971.057/0001-45	
PROCURADORIA GERAL DE JUSTIÇA DO ESTADO DE MINAS GERAIS				
PROJETO DE ESTRUTURA DE CONCRETO ARMADO				
EMPRESA:  ENGENHEIRO FABRÍCIO SILVA LIMA CREA: 80.082/D-MG EFICÁCIA PROJETOS E CONSULTORIA LTDA RESPONSÁVEL TÉCNICO:  NELSON URIAS PINTO GARIGLIO DA SILVA			CNPJ: 06.301.115/0001-00  CREA: 82.624/0	
CONTEÚDO: ARMAÇÃO DE BLOCOS - 02/02			DATA: 25/11/20 ESCALA: 1:25	FOLHA: 16/90